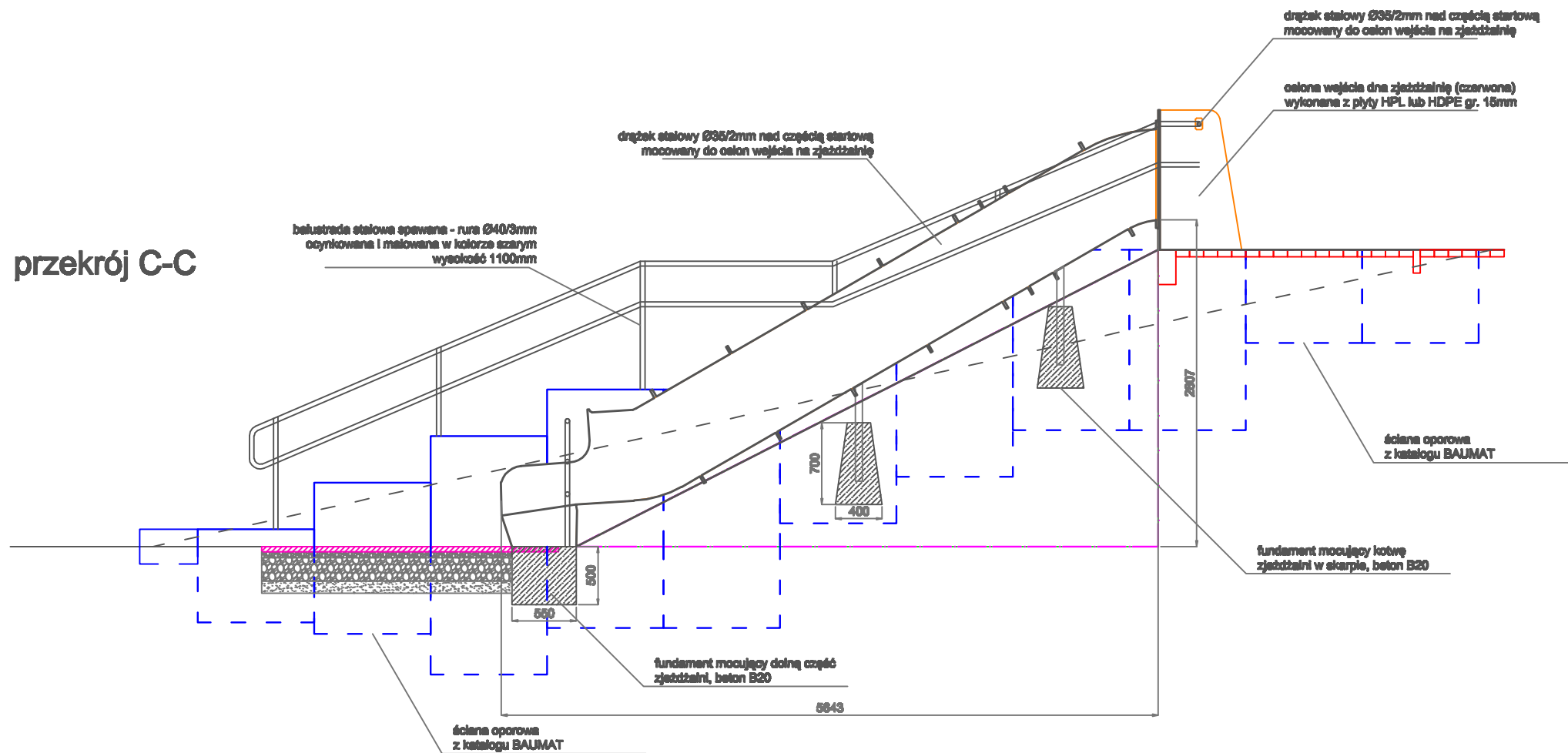
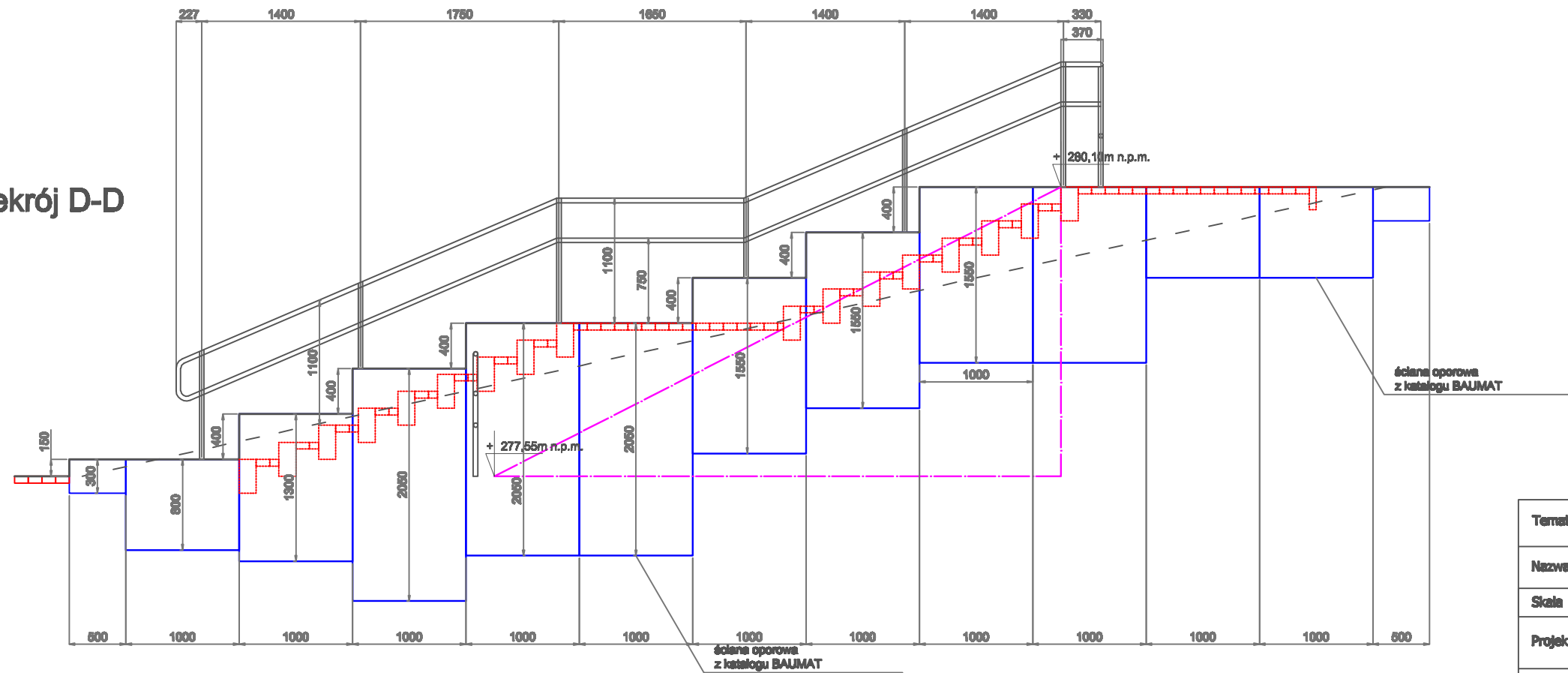



przekrój C-C



przekrój D-D



Temat	REWALORYZACJA TERENU ZIELONEGO - PARK WARPIE w BĘDZINIE		
Nazwa rys.	Strefa wejściowa - przekroje C-C i D-D		
Skala	1 : 50	Data: 14-02-2013	Rys. nr: R0
Projektant	mgr inż. architekt Joanna Ziemek nr upr. 08/02/DOIA		
Opracowali	mgr inż. Anna Chwieszczyk		
	mgr inż. Piotr Słwik		